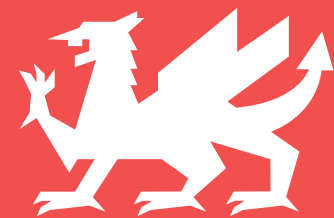


# EICH RHODD CHI.



# EU DYFODOL NHW.

Canllaw i  
**Addysg Cyfrwng Cymraeg**  
yn Sir Benfro

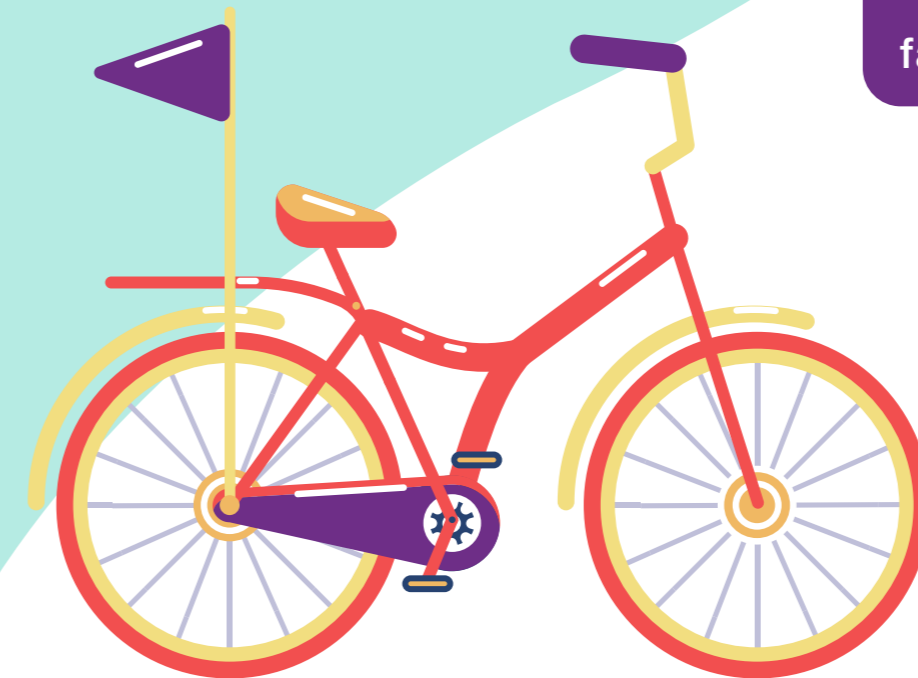


# MAE'R GYMRAEG YN PERTHYN I BAWB YNG NGHYMRU

Beth bynnag fo iaith eich cartref, gall eich plentyn  
**fynychu a ffynnu** mewn addysg cyfrwng Cymraeg.

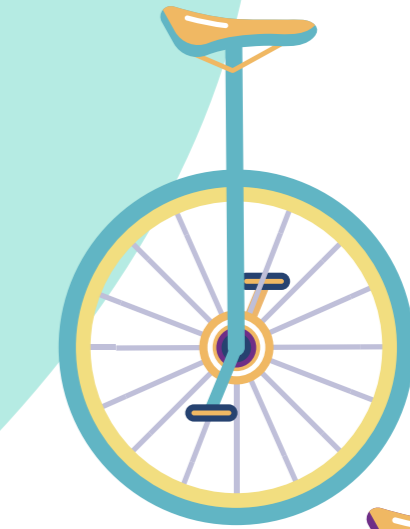


# MEDDYLIWCH AM IEITHOEDD FEL YR OLWYN AR FEIC



Felly hefyd olwyn  
fawr ac olwyn fach...

Fodd bynnag, pan fo cydbwysedd  
da rhwng eich olwynion a hwythau'n  
llawn aer fe ewch chi ymhellach!



Gall un olwyn  
(un iaith)  
fynd â chi i rywle...



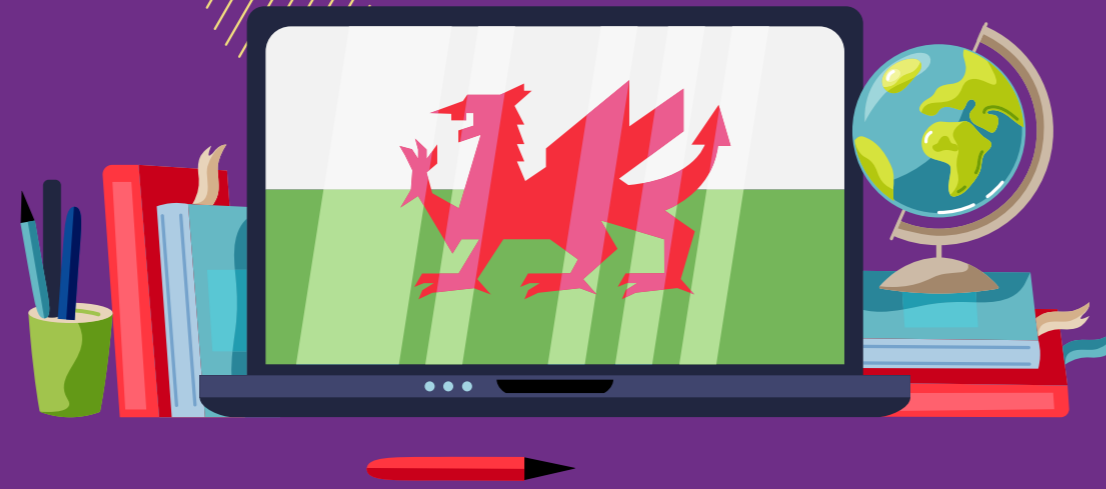
## CYMRAEG.

# MAE'N PERTHYN I BOB UN OHONOM

Mae'r Gymraeg yn un o drysorau Cymru ac mae'n rhan o'r hyn sy'n ein diffinio fel pobl ac fel cenedl.

Mae Cymraeg yn un o'r ieithoedd hynaf yn Ewrop.

O ran y sefyllfa ym mis Medi 2020, dywedodd oddeutu 29% o boblogaeth Cymru a oedd yn dair oed neu drosodd eu bod yn gallu siarad Cymraeg, ac roedd tuag 16% yn siarad Cymraeg yn ddyddiol.



## Y GYMRAEG YN FFYNNU

Gweledigaeth Llywodraeth Cymru ar gyfer y Gymraeg yng Nghymru yw, erbyn 2050, gweld miliwn o siaradwyr yn defnyddio'r iaith ym mhob agwedd ar eu bywydau, a dyblu canran y bobl yng Nghymru sy'n siarad ac yn defnyddio'r iaith yn ddyddiol.

# PAM FOD DWYIEITHRWDYDD YN BWYSIG I BLANT YNG NGHYMURU?

“ MAE DWYIEITHRWDYDD YN CYNYDDU CYFLEOEDD A DEWISIADAU. ”

- Yr Athro Colin Baker

Y RHESWM YW Y BYDD YN EFFEITHIO AR WEDDILL EU BYWYDAU! MAE'N DEBYGOL O EFFEITHIO AR...

- HUNANIAETH PLENTYN
- RHWYDWEITHIAU O FFRINDIAU A CHYDNABOD
- ADDYSG
- CYFLOGAETH
- PRIODAS
- DEWIS FAN PRESWYLIO
- TEITHIO
- FFORDD O FEDDWL

# DARPARWCH FANTEISION DWYIEITHRWYDD

Mae'r gallu i siarad a newid rhwng ieithoedd yn gallu rhoi hwb i blentyn mewn cymaint o ffyrdd.

Mae gallu newid yn naturiol rhwng ieithoedd yn gwneud i blant deimlo'n dda amdanynt hwy eu hunain a'u galluoedd ac yn codi eu hunan-fri. Wrth ddysgu unrhyw iaith, mae pobl ifanc yn cymysgu geiriau ac yn arbrofi â hwy – nid yw hyn yn golygu eu bod yn ddryslud; mae'n rhan annatod o ddysgu.



- **MAE DWYIEITHRWYDD YN CRYFHAU GALLUOEDD GWYBYDDOL**
- **GALL POBL DDWYIEITHOG FOD Â MEDDWL MWY AGORED**
- **MAE POBL DDWYIEITHOG YN TUEDDU I FOD YN FWY CREADIGOL A HYBLYG**
- **MAE POBL DDWYIEITHOG YN EI CHAEL YN HAWS CANOLBWYNTIO AR AMRYWIAETH O DASGAU YR UN PRYD**

## BETH YW ADDYSG CYFRWNG CYMRAEG?

Trwy ddewis addysg cyfrwng Cymraeg bydd eich plentyn yn dod yn rhugl mewn Cymraeg a Saesneg.

Cynigir addysg cyfrwng Cymraeg ledled Sir Benfro o fewn pellter rhesymol i'ch cartref.

Cymraeg yw prif iaith yr ystafell ddosbarth a'r buarth yn yr ysgolion hyn.

Bydd eich plentyn yn astudio ac yn cymdeithasu yn Gymraeg.

Beth bynnag fo iaith y cartref, bydd eich plentyn yn gallu trosglwyddo'n rhwydd i ddarpariaeth uwchradd cyfrwng Cymraeg ac erbyn diwedd Cyfnod Allweddol 2 bydd wedi cyrraedd yr un safon mewn Saesneg ag a gyrhaeddir gan ddisgyblion mewn ysgolion sy'n addysgu trwy gyfrwng y Saesneg yn bennaf.



## A WYDDOCH CHI?

Mae mwy o alw am addysg cyfrwng Cymraeg a mwy o ddarpariaeth cyfrwng Cymraeg mewn ardaloedd yn Sir Benfro megis Dinbych-y-pysgod, Penfro a Hwlfordd wedi arwain at gynnydd yn nifer y trigolion yn Sir Benfro sy'n dweud eu bod yn gallu siarad Cymraeg.

“ ... YN TUEDDU I WNEUD YN WELL YN YR YSGOL - GALL HYN DDEILLIO O FFACTORAU LLUOSOG E.E. HUNAN-FRI UWCH, MEDDWL YN GREADIGOL, GOLWG EHangach ar y byd.

- Yr Athro Colin Baker ”

“ ... YN WYNEBU LLAI O RISG O GOLLI EU COF YN DDIWEDDARACH YN EU HOES.

- Dr. Ellen Bialystok, Prifysgol York, Canada ”

“ ... YN PERFFORMIO’N WELL NA PHLANT SY’N SIARAD DIM OND UN IAITH MEWN SGILIAU DATRYS PROBLEMAU A MEDDWL CREADIGOL

- Ymchwil a arweiniwyd ym Mhrifysgol Strathclyde ”

“ ... YN DANGOS MWY O ALLU MEWN PYNCIAU ERAILL PAN YDYNT YN BEDAIR A PHUM MLWYDD OED.

- Dr. Ellen Bialystok, Prifysgol York, Canada ”

“ ...YN EI CHAEL YN HAWS DYSGU TRYDEDD IAITH.

- Yr Athro Colin Baker ”

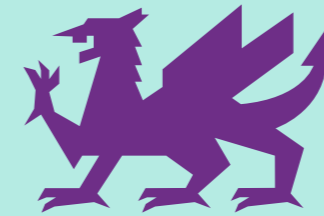
# MAE POBL DDWYIEITHOG

Mae siarad dwy iaith neu fwy’n rheolaidd o oedran ifanc yn gallu cael **effaith gadarnhaol ar yr ymennydd.**

“ ... YN DANGOS RHEOLAETH WEITHREDOL WELL NA PHOBL UNIEITHOG. MEWN PLANT, MAE RHEOLAETH WEITHREDOL YN GANOLOG I GYFLAWNIAD ACADEMAIDD AC, YN EI DRO, MAE LLWYDDIANT ACADEMAIDD YN FFACTOR ARWYDDOCAOL I RAGFYNEGI IECHYD A LLES HIRDYMOR.

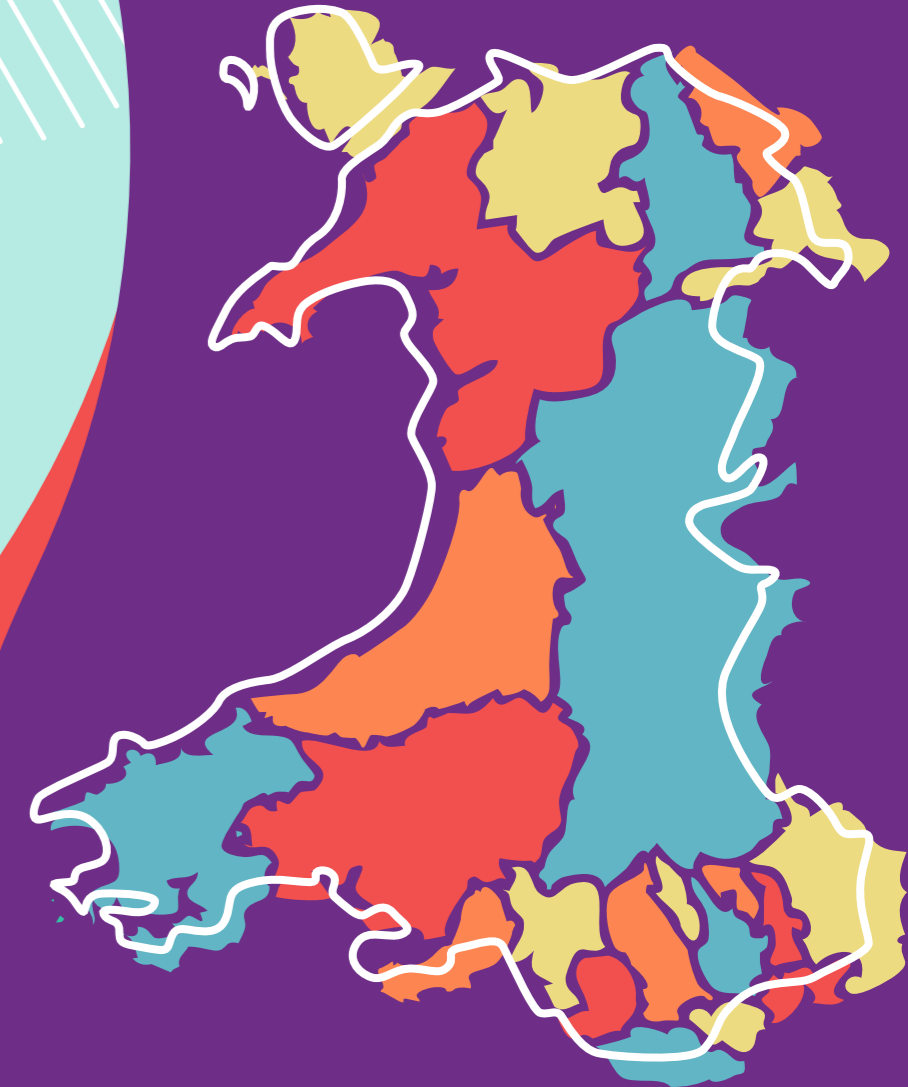
- Dr. Ellen Bialystok ”

## BYD CWBL NEWYDD



**Bydd dwyieithrwydd yn agor dau fyd o brofiadau i blant.**

Bydd gallu siarad Cymraeg yn rhoi mynediad i’ch plentyn at lawer o agweddau ar ddiwylliant, hanes a hunaniaeth Cymru.



## EHANGU EU GORWELION

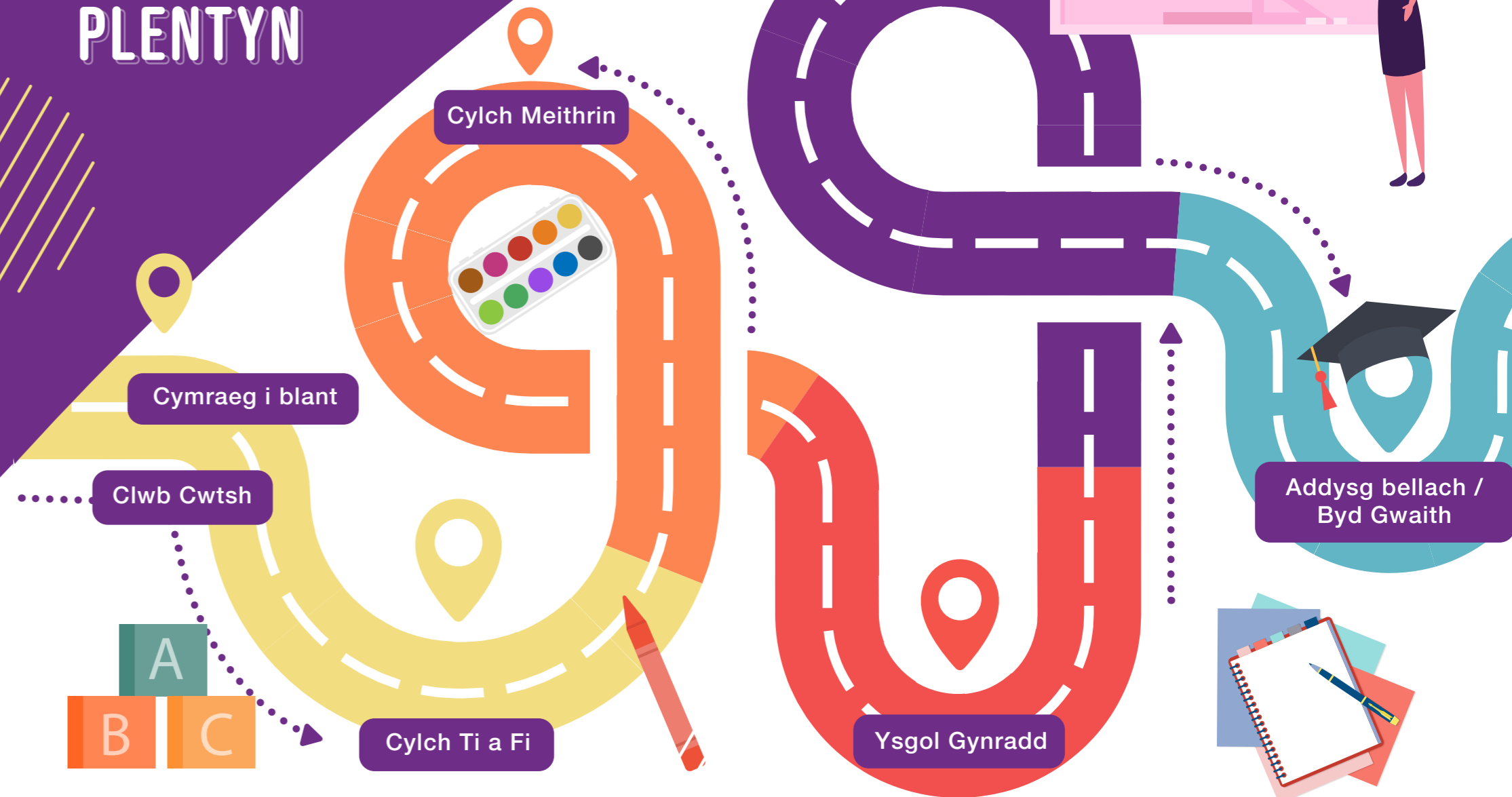
- Gallant fwynhau diwylliant cyfoethog sy'n rhan o'n treftadaeth fyw gydag ystod o wyliau megis yr eisteddfodau
- Gallant ddarganfod llenyddiaeth Gymraeg enwog gan awduron ysbrydoledig
- Byddant yn gallu darllen ac ysgrifennu mewn dwy iaith i ollwng y ffrwyn ar eu dychymyg a'u creadigrwydd
- Gallant fwynhau ystod lawn o raglenni teledu a'r cynnwys lliwgar a gynhrychir yn arbennig ar gyfer plant gan S4C
- Gallant fod yn rhan o fywyd cymunedol cyfoethog gan fwynhau lluo weithgareddau yn Gymraeg, o wneud ffrindiau ar gae rygbi i gymryd rhan mewn gweithgareddau fel rhan o glwb

- Gallant ddarganfod y sîn roc Gymraeg fywiog gyda cherddoriaeth anhygoel i'w mwynhau
- Byddant yn cael profiad diwylliannol ehangach a fydd yn rhoi iddynt ddealltwriaeth ehangach am wahaniaethau rhwng ffyrdd o fyw a goddefgarwch tuag at ddiwylliannau eraill

**MAE'R GYMRAEG YN UN  
O'R YCHYDIG BETHAU SY'N  
GWAHANIAETHU CYMRU ODDI  
WRTH WEDDILL Y DU A GALL  
FOD YN GYSWLLT CRYF RHWNG  
CYMRU YM MHOBMAN**

- Yr Athro Colin Baker

## TAITH IAITH GYMRAEG EICH PLENTYN



# SYLFAEN GADARN

Os ydych yn dewis addysg cyfrwng Cymraeg, mae digon o gymorth ar gael i roi sylfaen gadarn i'ch plentyn o oedran cynnar.

## CYN-YSGOL

**Cymraeg i blant** - Grwpiau cynnedigol, Grwpiau tylino, Grwpiau ioga babanod a Grwpiau Stori a Chân.

**Clwb Cwtsh** - Rhaglen blas ar y Gymraeg yn llawn hwyl i rieni ac aelodau o'r teulu estynedig, sy'n canolbwyntio ar siarad Cymraeg gyda phlant bach. Nid oes angen i chi fod yn gallu siarad na deall Cymraeg o gwbl i ymuno.

**Cylch Ti a Fi** - Grwpiau i rieni a phlant bach lle gall eich plentyn fwynhau chwarae a gwneud ffrindiau mewn amgylchedd Cymraeg.

**Meithrinfeydd** - Mae meithrinfeydd dydd dwyieithog ar gael sy'n cyflwyno Cymraeg i blant o'r dechrau, trwy weithgareddau yn Gymraeg a chyfathrebu yn Gymraeg gyda babanod a phlant bach.

**Cylch Meithrin** - Sesiynau addysg a datblygu i blant rhwng dwy oed ac oedran ysgol. Mae'r plant yn cael cyfle i gymdeithasu a dysgu.

**Dosbarthiadau meithrin yn yr ysgol** - Mae gan rai ysgolion cyfrwng Cymraeg ddosbarthiadau Meithrin.



## CYNRADD

Mae plant yn datblygu eu sgiliau iaith mewn gweithgareddau hwyl ac ymarferol amrywiol yn y Cyfnod Sylfaen. Defnyddir profiadau llafar i'w helpu i ddatblygu eu sgiliau darllen ac ysgrifennu. Cânt eu trochi yn y Gymraeg nes byddant yn saith oed.

Cymraeg yw'r prif gyfrwng addysgu o hyd yng Nghyfnod Allweddol 2. Cyflwynir Saesneg ym Mlwyddyn 3 ac erbyn diwedd blwyddyn 6, bydd plant wedi cyrraedd yr un safon mewn Saesneg ag a gyrhaeddir gan ddisgyblion mewn ysgolion sy'n addysgu trwy gyfrwng y Saesneg yn bennaf.

# ADEILADU EU DYFODOL



## YDW I'N RHY HWYR?

Mae gennym ganolfannau iaith pwrpasol yn Sir Benfro ar gyfer plant cynradd sydd wedi symud i mewn i'r ardal yn ddiweddar neu a hoffai symud i addysg cyfrwng Cymraeg. Bydd ein canolfannau iaith yn cefnogi proses bontio eich plentyn i'w ysgol newydd trwy ddarparu gwersi Cymraeg a chymorth gyda'r Gymraeg.



# UWCHRADD

Bydd plant o ysgolion cynradd cyfrwng Cymraeg yn gallu trosglwyddo'n rhwydd i ddarpariaeth uwchradd cyfrwng Cymraeg beth bynnag fo iaith y cartref.

Yn union yr un ffordd ag yn yr ysgol gynradd, addysgir Cymraeg a Saesneg fel pynciau unigol mewn addysg cyfrwng Cymraeg. Addysgir pynciau eraill yn ogystal â gweithgareddau allgyrsiol trwy gyfrwng y Gymraeg. Yn y ffordd yma, caiff dwyieithrwydd y person ifanc ei gynnal a'i ddatblygu trwy ei addysg.



# EU TRWYDDED I FFYNNU!

## 16+

Gall eich plentyn ddewis mynychu'r 6ed dosbarth i astudio ystod o gyrsiau trwy gyfrwng y Gymraeg.

Gallai astudio Cymraeg fel pwnc Safon Uwch agor drysau i yrfaeodd mewn llawer o wahanol feysydd, gan gynnwys iechyd, chwaraeon, addysg, newyddiaduraeth, marchnata, cyllid, gwyddoniaeth, dylunio, a llawer, llawer mwy.

### Coleg Sir Benfro

Mae'r coleg yn cynnig ystod o gyfleoedd i ddatblygu a chyfnerthu sgiliau iaith Gymraeg. O gwblhau

agweddau ar y prif gymhwyster yn Gymraeg i gymryd rhan mewn gweithgareddau cymdeithasol â thema Gymraeg, mae tîm y Gymraeg yma i dywys a chefnogi eich plentyn. Mae gennym diwtoriaid cefnogi dwyieithrwydd pwrpasol a thîm o Lysgenhadon Cymraeg sydd wrth law i helpu eich plentyn gyda'u taith Gymraeg.

Bydd athrawon neu ymgynghorwyr gyrfaeodd yn gallu trafod opsiynau a sut y gall y Gymraeg gyd-fynd ag unrhyw gyrsiau prifysgol, swyddi neu yrfaeodd y bydd eich plentyn yn eu hystyried o bosibl.

# BYDD Y GYMRAEG WASTAD O FUDD

Beth bynnag fyddwch yn ei wneud yn y pen draw, bydd y Gymraeg wastad o fudd, pa un a ydych yn aros yng Nghymru ynteu'n symud i ben arall y byd. Gall bod yn ddwyieithog eich helpu i ddysgu ieithoedd eraill hefyd ac mae wastad yn edrych yn dda ar CV.

# ADDYSG UWCH



Mae cyrsiau cyfrwng Cymraeg wedi cynyddu dros y blynyddoedd diwethaf – mewn meysydd academaidd traddodiadol a phynciau mwy galwedigaethol hefyd. Mae mwy na 500 o gyrsiau y gallwch ddewis ohonynt – y gyfraith, dylunio, hanes, busnes, ffiseg, a nyrsio i enwi dim ond ychydig.

Bydd dewis astudio trwy gyfrwng y Gymraeg yn y brifysgol yn gwella eich opsiynau gyrfaol ac astudio yn ogystal ag agor y drws i fyd newydd yn y brifysgol a'r tu hwnt.

Mae'r **Coleg Cymraeg Cenedlaethol** yn gweithio gydag addysg bellach a phrifysgolion ledled Cymru i sicrhau a datblygu mwy o gyfleoedd cyfrwng Cymraeg i ddysgwyr, myfyrwyr a phrentisiaid yng Nghymru. Gallant hwy gynorthwyo eich plentyn i ddod o hyd i gyrsiau addas.

**A wyddech chi?** Gallwch wneud cais am gyllid i astudio trwy gyfrwng y Gymraeg mewn prifysgolion ledled Cymru. Mae'r Coleg Cymraeg Cenedlaethol yn cynnig ysgoloriaethau i fyfyrwyr israddedig sy'n dymuno dilyn cyrsiau gradd mewn prifysgolion ledled Cymru.



# MANTAIS GYSTADLEUOL WRTH CHWILIO AM SWYDD

MAE 82% O FUSNESAU YNG  
NGHYMRU'N DWEUD BOD DEFNYDDIO'R  
GYMRAEG YN YCHWANEGU GWERTH  
AT EU GWASANAETHAU. MAE NIFER  
CYNYDDOL O GYFLOGWYR YN CHWILIO  
AM STAFF Â SGILIAU  
DWYIEITHRWYDD.

DATGELODD ASTUDIAETH GAN  
YR ATHRO ANDREW HENLEY FOD  
CYFLOGEION SY'N GALLU SIARAD  
CYMRAEG A SAESNEG YN ENNILL  
RHWNG WYTH A 10% YN FWY NA'U  
CYMHEIRIAID UNIEITHOG.

## A WYDDECH CHI?

Dim ond 6% o'r byd sy'n siarad Saesneg fel  
iaith gyntaf; nid yw 75% yn ei siarad o gwbl

### Mae siarad dwy iaith yn sgil ychwanegol i'w roi ar eich ffurflen gais

- Mae swyddi a hysbysebiri yng Nghymru'n aml yn gofyn am sgiliau Cymraeg fel gofyniad hanfodol neu ddymunol. Os ydych yn meddu ar sgiliau Cymraeg a bod yr ymgeiswyr eraill am swydd ddim yn meddu arnynt rydych chi eisoes un cam ar y blaen
- Rhaid i holl sefydliadau'r sector cyhoeddus yng Nghymru ddarparu gwasanaethau Cymraeg felly mae hyn yn gwneud cyflogeion Cymraeg yn ased i gwmnïau

# CWESTIYNAU CYFFREDIN

## BETH OS NAD WYF FI'N SIARAD CYMRAEG?

Peidiwch â phoeni. Mae nifer o blant mewn addysg cyfrwng Cymraeg yn Sir Benfro'n dod o gefndir di-Gymraeg. Byddwch yn cael cymorth da gan eich dewis ysgol. Maen nhw'n cyfathrebu gyda rhieni yn y ddwy iaith ac mae digonedd o gymorth i helpu gyda gwaith ysgol.

## A FYDD DYSGU CYMRAEG YN EFFEITHIO AR SAESNEG FY MHLENTYN?

Na fydd! A dweud y gwir, gallai hyd yn oed helpu Saesneg eich plentyn. Trwy ddysgu dwy iaith ar yr un pryd, daw plant yn fwy ymwybodol sut y mae ieithoedd yn gweithio'n gyffredinol. Mae canlyniadau diweddar yn awgrymu bod plant sy'n cael addysg ddwyieithog yn gwneud yn well mewn pynciau ar draws y cwricwlwm – gan gynnwys Saesneg! Dengys ymchwil fod gallu siarad a defnyddio dwy iaith yn gwella gallu plentyn i ddefnyddio a dysgu iaith yn gyffredinol.

## A DDYLWN I DDYSGU CYMRAEG OCHR YN OCHR Â'M PLENTYN?

Mae rhai rhieni, ar ôl dewis ysgol cyfrwng Cymraeg i'w plentyn, yn penderfynu dysgu Cymraeg hefyd. Mae'n gyfle gwych i ddysgu gyda'ch gilydd, i ymarfer eich sgiliau iaith ar eich gilydd a threulio amser gwerth chweil gyda'ch gilydd. Mae gan Dysgu Cymraeg Sir Benfro amrywiaeth o gyrsiau sy'n addas i ddysgwyr ar bob lefel.

## A FYDDAF YN GALLU HELPU GYDA GWAITH CARTREF YN NES YMLAEN?

Mae ysgolion cyfrwng Cymraeg wedi'u harfogi'n dda i gefnogi rhieni o gefndiroedd di-Gymraeg gyda llawer o offer i'ch helpu. Gall ysgolion anfon gwaith cartref allan yn ddwyieithog, a fydd yn helpu i feithrin sgiliau cyfieithu eich plentyn a bydd athro neu athrawes eich plentyn yn fwy na hapus i'ch helpu chi gyda gwaith cartref eich plentyn. Mae ymchwil wedi dangos hefyd bod plant sy'n gorfod cyfieithu tasg i'w rhieni'n cael dealltwriaeth well am y pwnc, gan bod y broses o gyfieithu'n atgyfnerthu'r pwnc ym meddwl y plentyn.

MAE  
DWYIEITHRWYDD  
YN FRAINT  
AC YN GYFLE.

- Antonella Sorace, Athro  
Ieitheg Ddatblygiadol,  
Prifysgol Caeredin



RHOWCH DDYFODOL  
DISGLAIR I'CH PLENTYN.

RHOWCH ADDYSG CYFRWNG  
CYMRAEG YN RHODD IDDYNT.



Darparwyd gan Adran  
**Addysg Cyfrwng Cymraeg**  
Sir Benfro.